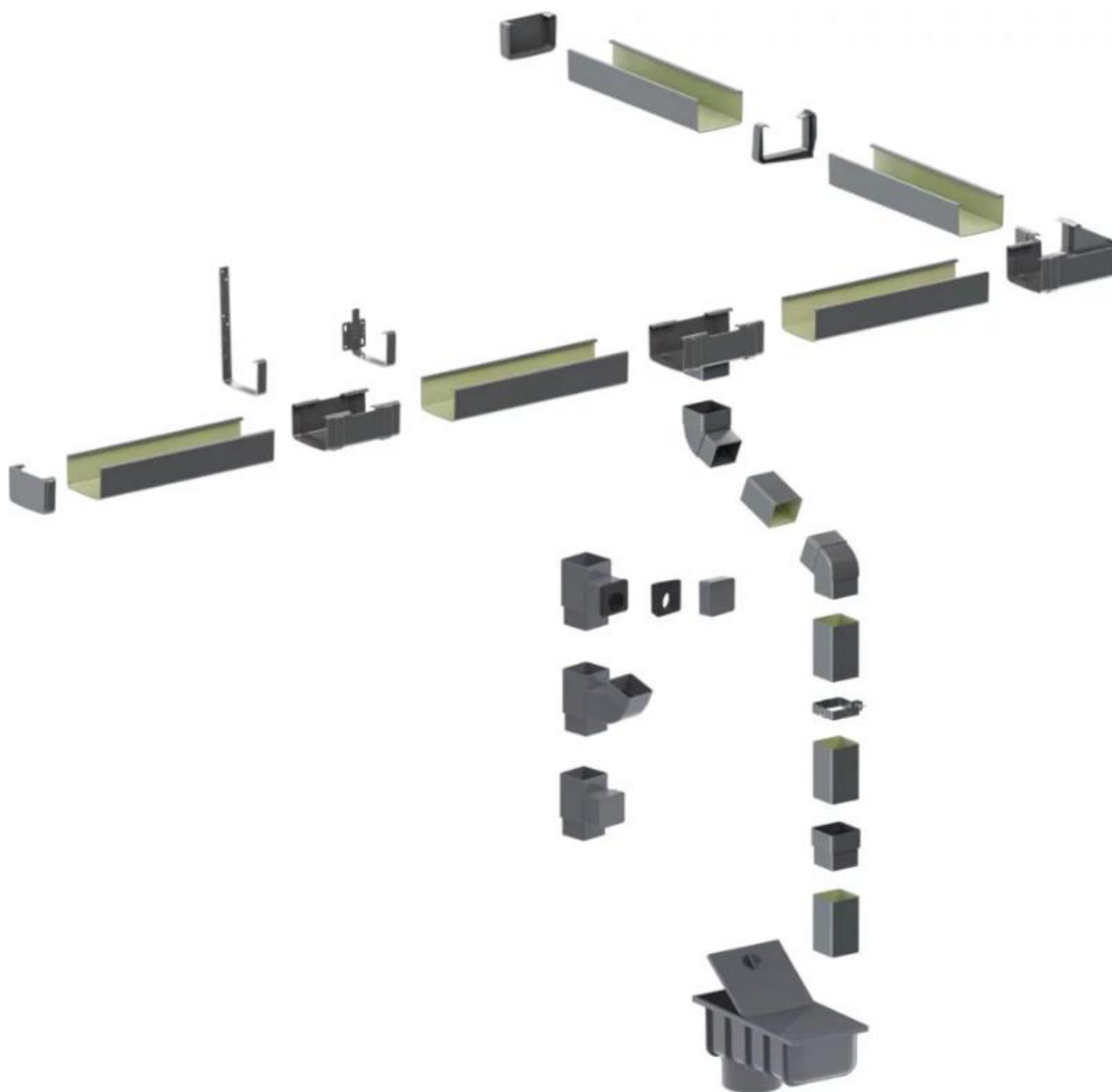


Okapový systém GuttaKROP



Okapový systém GuttaKROP



Obsah:

Nářadí potřebné pro montáž

Důležité informace

1. Příprava konstrukce střechy a montáž háků
2. Stanovení správného úhlu žlabů
3. Stanovení polohy a příprava otvoru pro svodový kotlík
4. Montáž spojky žlabu
5. Montáž univerzálního čela
6. Montáž univerzálního rohu
7. Montáž svodu
8. Ukončení montáže



Okapový systém GuttaKROP



Nářadí potřebné pro montáž



Pila na dřevo



Šroubovák



Vodováha



Šňůra na křídování čár



Svinovací metr



Tužka



Lupénková pila



Nůžky pro plech



Sprej pro těsnění

Důležité informace

Montáž systému dle níže uvedeného návodu zajišťuje správnou a spolehlivou funkci čtvercového okapového systému GuttaKROP.

- Čtvercový okapový systém GuttaKROP by se neměl montovat při teplotě nižší než 5°C.
- V případě PVC, z něhož je okapový systém vyroben, se musí zohlednit tepelný jev prodlužování prvků systému. Vhodně navržené a správně namontované profily tohoto systému zajišťují správnou tepelnou kompenzaci dlouhých prvků.
- Montážní prvky systému (žlabové háky, ocelová objímka) umožňují volně posouvat žlaby a svodové trubky.
- Do zahájení montáže se systém doporučuje uchovávat v původním obalu v zastíněném prostoru.



Okapový systém GuttaKROP



1. Příprava konstrukce střechy a montáž háků



Pro správnou montáž čtvercového okapového systému se musí krokve vhodným způsobem zaříznout.

Umístění okapu ve vztahu ke konci střechy se naplňuje tak, aby byla čára ustanovena jako její prodloužení ve vzdálenosti 10-20 mm od vnější hrany okapu. Toto umístění by mělo chránit okap před samovolným sesuvem sněhu. V případě, že není možné tento požadavek splnit, se na střeše namontují protisněhové zábrany, které sníží riziko poškození okapu sesuvem sněhu.

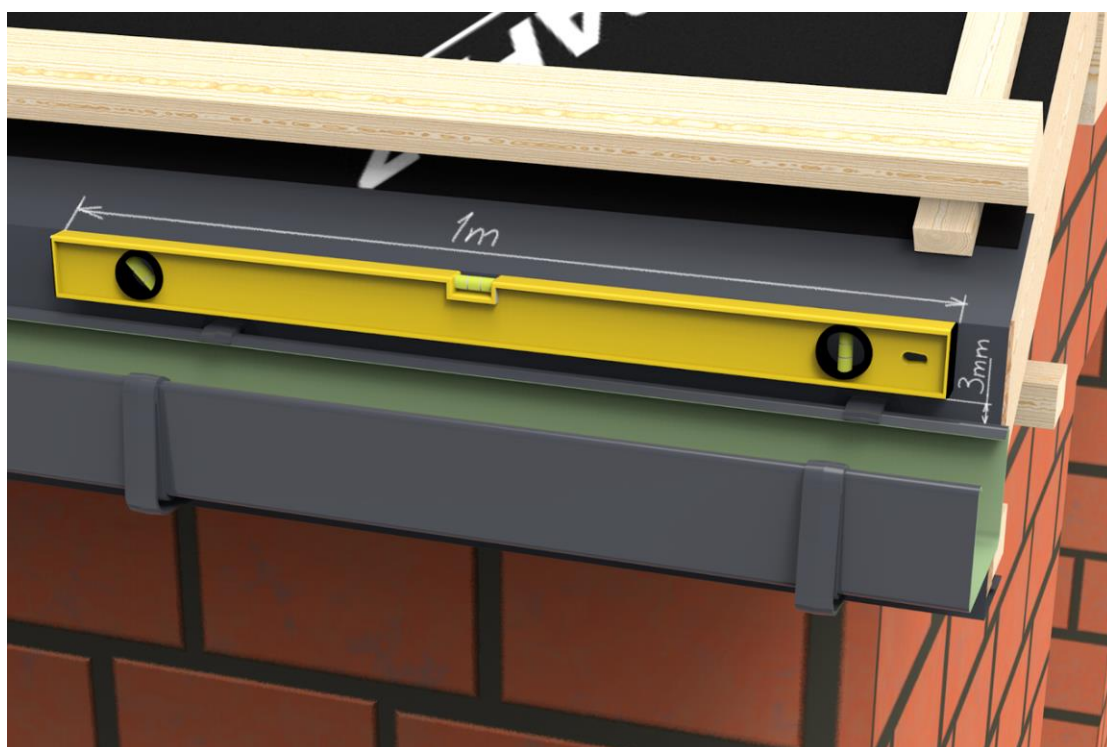
Doporučená vzdálenost mezi háky v ČOS je 60 cm.



Okapový systém GuttaKROP



2. Stanovení správného úhlu žlabů



Při stanovení polohy háků pro ČOS se musí zohlednit správný úhel okapu – okap by se měl snižovat ve směru svodového kotlíku kolem 3° (tj. 3 mm / 1 metr žlabu). Pro dosažení správného úhlu se nejprve namontuje hák umístěný v největší vzdálenosti od svodového kotlíku a dále hák u svodového kotlíku. Při stanovení místa montáže ostatních háků doporučujeme použít šňůru.

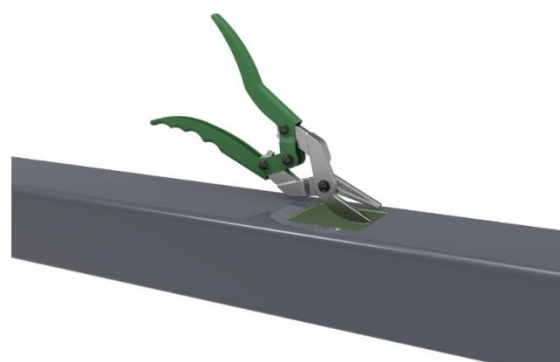
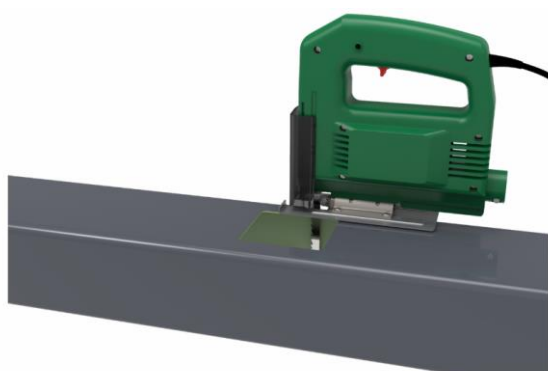
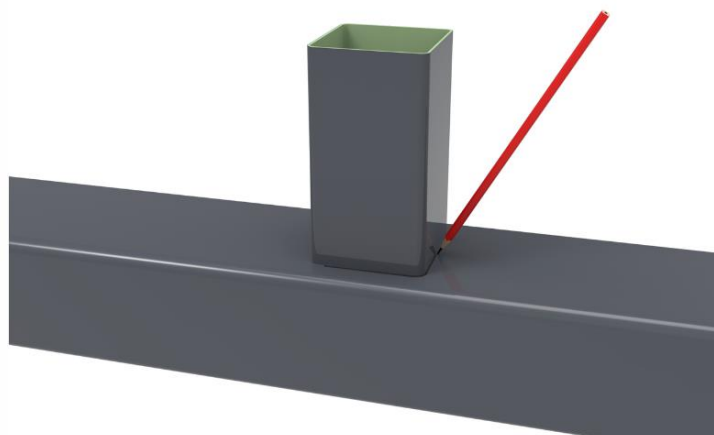
Správně namontované háky zabrání netěsnosti systému na místech spojů okapu.



Okapový systém GuttaKROP



3. Stanovení polohy a příprava otvoru pro svodový kotlík



Současně se v rámci montáže ČOS ustanoví poloha svodového kotlíku, který je nejnižším bodem systému. Háky se namontují ve vzdálenosti 15 cm od hrany svodového kotlíku a ostatních okapových profilů: univerzální spojky, čela a rohu.

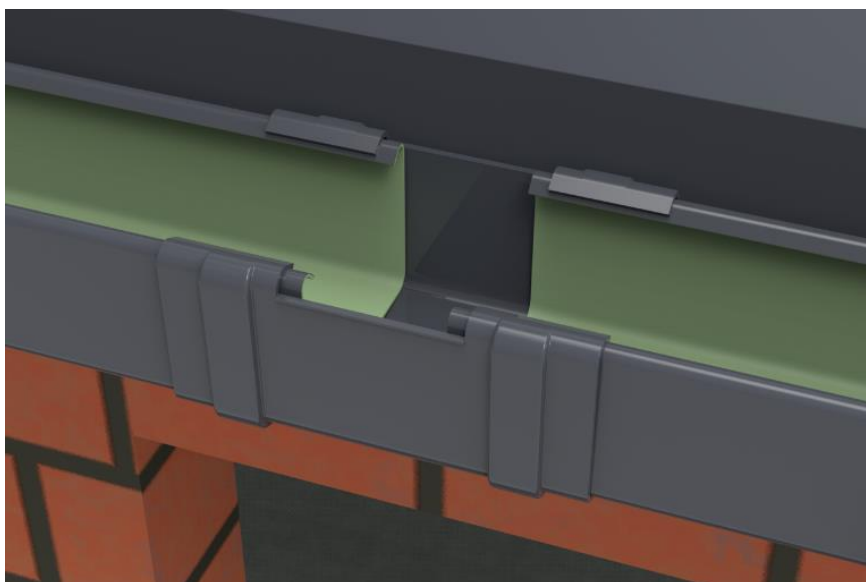
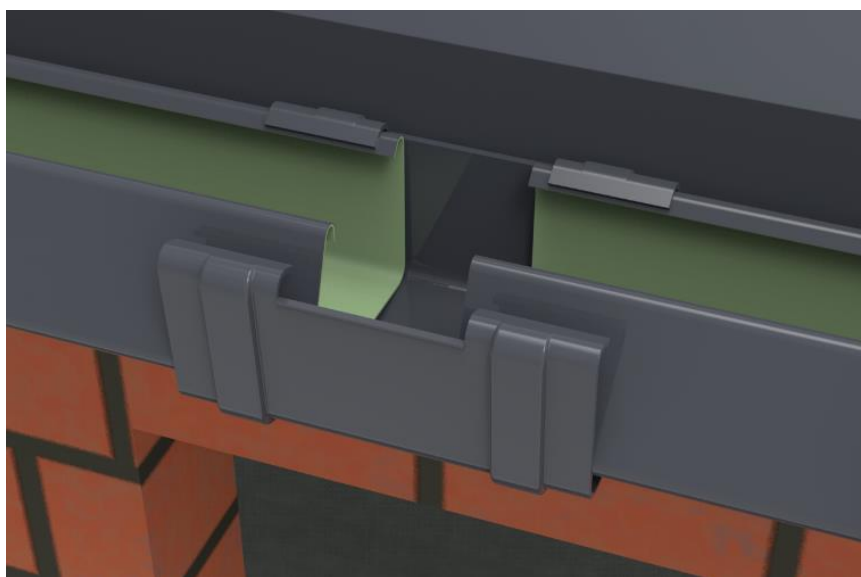
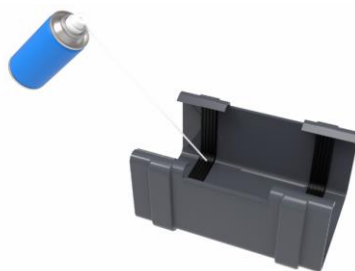
Po ustanovení polohy svodového kotlíku se ve dně žlabu vyřízne čtvercový otvor, který odpovídá rozměru svodové trubky. Pro vyříznutí otvoru se použije přímočarou pila nebo nůžky.



Okapový systém GuttaKROP



4. Montáž spojky žlabu



Před montáží okapových profilů ČOS se musí použít sprej pro těsnění. Splnění tohoto požadavku umožní snadnější montáž profilů a usnadní tepelný pohyb okapu při změnách teploty.

Při montáži okapových profilů: spojky žlabu, svodového kotleku a univerzálního rohu musí být konec žlabu umístěn kolem 1 cm od konce hrany vrstvy, tak, aby vzdálenost mezi hranami žlabů v profilech nepřesahovala 5 cm.



Okapový systém GuttaKROP



5. Montáž univerzálního čela



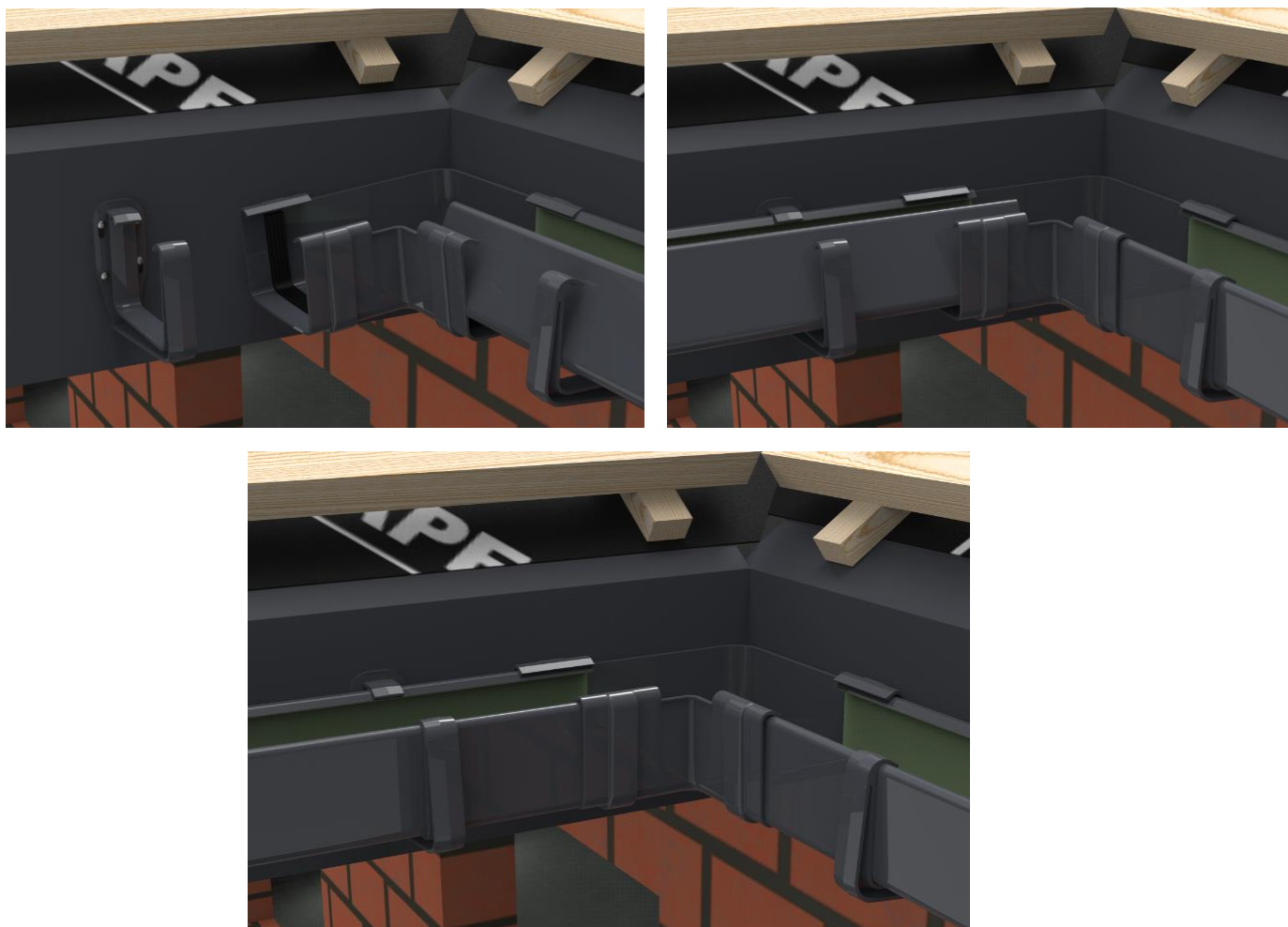
Na koncích žlabů se namontují univerzální čela, pozornost se musí věnovat správnému umístění těsnění. Pro tento účel se použije sprej pro těsnění. Nejprve se namontuje zadní díl čela a následně se jeho přední díl upevní na předním ohybu žlabu.



Okapový systém GuttaKROP



6. Montáž univerzálního rohu



Montáž univerzálního rohu začne zasunutím žlabu do zadního ohybu rohu a následně se přední díl žlabu zacvakne do rohu.

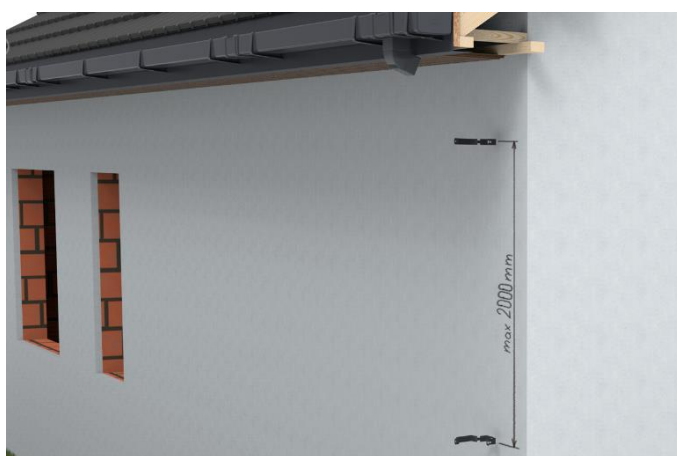
Pozornost se musí věnovat správnému umístění těsnění. Pro tento účel se použije sprej pro těsnění.



Okapový systém GuttaKROP



7. Montáž svodu



Svodový kotlík se spojí s trubicí pomocí kolena nebo trubkové spojky.

Pro namontování hmoždinek na fasádu se jejich tloušťka vybere dle tloušťky zateplení budovy. Dále se na hmoždinky namontují objímky při dodržení maximální vzdálenosti 2 m.

Do objímek se umístí trubky. Při šroubování objímky na trubce se musí použít správný přítlak, který umožní volný tepelný pohyb trubky.



Okapový systém GuttaKROP



8. Ukončení montáže



Pro odvod ČOS do kanalizace se univerzální lapač střešních splavenin umístí do zemi pod svodovou trubkou.

Ve víku univerzálního lapače se vyřízne otvor odpovídající rozměrům svodové trubky a následně se trubka umístí do otvoru víka nádrže.

Pro odvod ČOS na zemi se na konci svodové trubky namontuje koleno.

