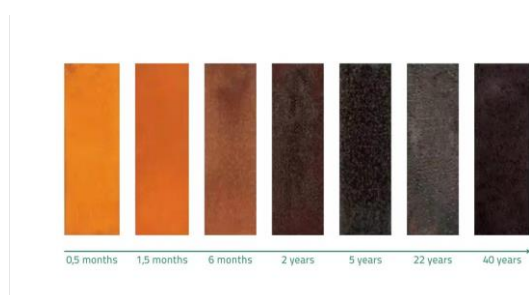


Pokyny k ohništím a grilům z cortenové oceli

1. Cortenové výrobky dodáváme v částečně „patinovaném“ stavu. Odstín patiny se u dodaného kusu **může lišit od výrobků na fotkách**. Barva patiny závisí na konkrétních klimatických podmínkách: design každého cortenového výrobku je tak originální.

Důležitá informace: na cortenových výrobcích se mohou objevovat o světlejší nebo tmavší skvrny. Nejedná se o vadu. Patina u jednoho výrobků může nabývat různých odstínů – například pokud je část ohniště vystavena větší vlhkosti a povětrnosti než zbylá část jeho konstrukce).

2. Výrobek umístěte do venkovního prostředí, kde patina „dozraje“. K dotvoření charakteristické rezavé patiny dochází přibližně po dvou letech po umístění v exteriéru. Při umístění výrobku v interiéru dochází k vytvoření patiny velmi pomalu (nebo vůbec).



3. Po dodání cortenové výrobky co nejdříve vybalte, aby nedocházelo ke hromadění vlhkosti mezi výrobkem a obalem.

4. Při vytváření patiny můžete z ohniště nebo grilu odkapávat rez, kterou je později těžké smýt. **Nestavte cortenový výrobek na beton nebo dlažbu**, pokud ji chcete udržet čistou. Vhodnější je štěrkový podklad.

5. Pokud používáte cortenovou mísu jako pítko pro ptáky, může kvůli nedostatečnému střídání vlhkosti a sucha docházet k zakalení vody. Pro rychlejší dotvoření patiny **vodu z mísy několikrát týdně vylejte** a nechte corten vyschnout.

6. Tvar cortenového ohniště byl navržen pro snazší přenášení i bez úchytů. Rozměrnější ohniště doporučujeme přenášet ve dvou osobách.

7. Teplota cortenové konstrukce může při rozdělání ohně dosahovat vysokých teplot. Zabraňte dětem nebo domácím mazlíčkům v kontaktu s ohništěm během používání, abyste předešli možným zraněním.

8. Pro čištění cortenových výrobků nepoužívejte tlakové čističe. Může dojít k odloupenutí ochranné vrstvy. Používejte pouze houbičku na nádobí.

9. Cortenové výrobky nikde nevystavujeme. Na e-shopu najdete **fotografie a schémata konkrétních modelů výrobků**, vč. jejich parametrů.